

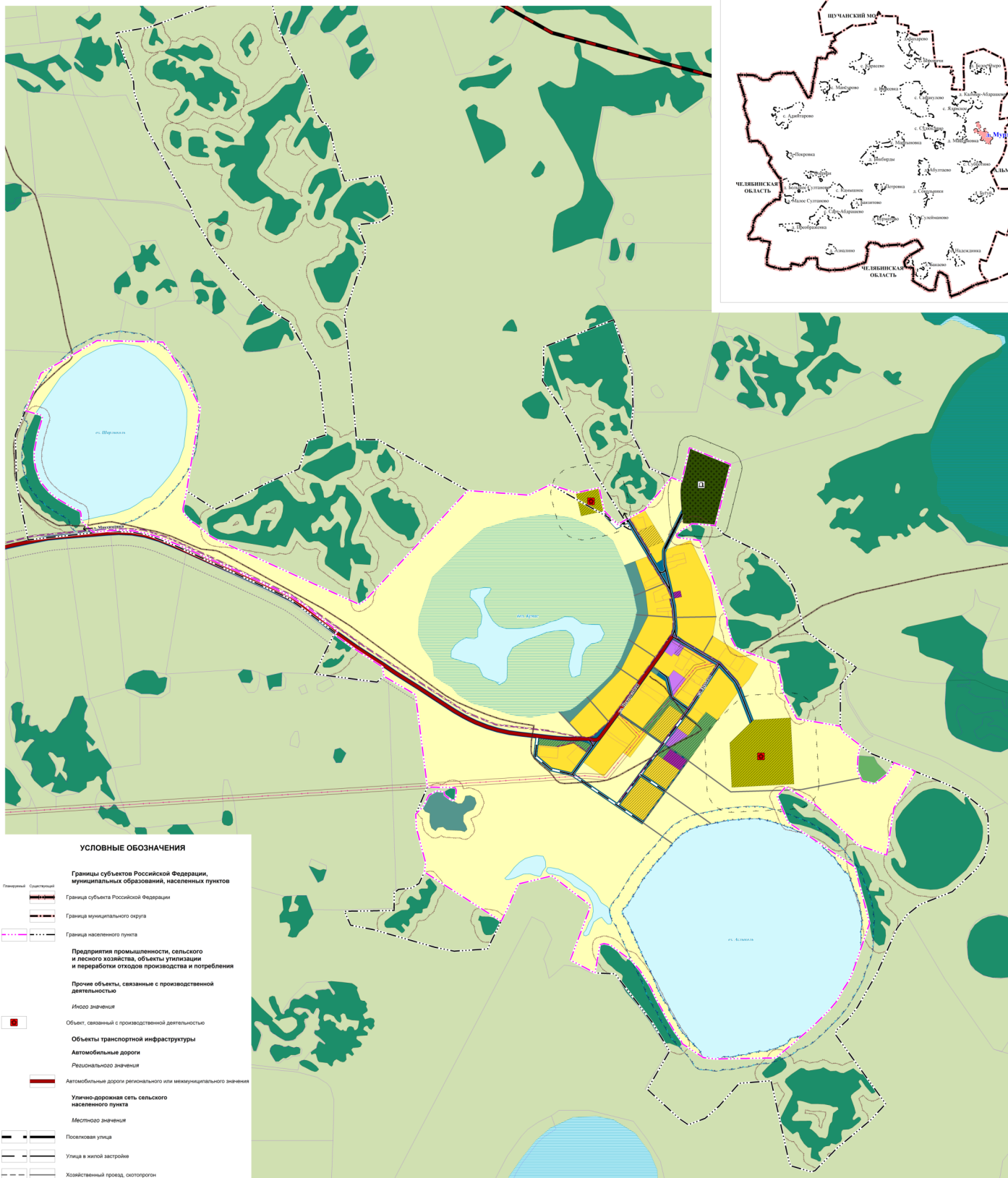
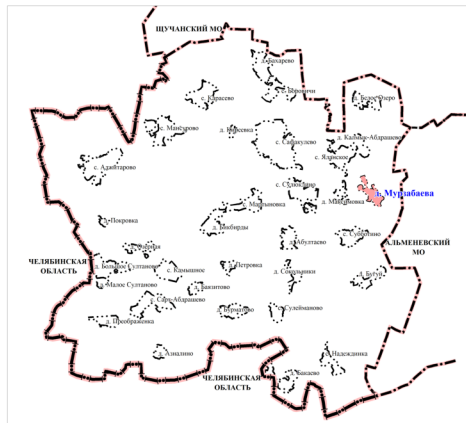
ГЕНЕРАЛЬНЫЙ ПЛАН САФАКУЛЕВСКОГО МУНИЦИПАЛЬНОГО ОКРУГА КУРГАНСКОЙ ОБЛАСТИ

МАТЕРИАЛЫ ПО ОБОСНОВАНИЮ

Карта зон с особыми условиями использования территории д. Мурзабаева

М 1:5000

СХЕМА РАСПОЛОЖЕНИЯ НАСЕЛЕННОГО ПУНКТА В ГРАНИЦАХ САФАКУЛЕВСКОГО МУНИЦИПАЛЬНОГО ОКРУГА



УСЛОВНЫЕ ОБОЗНАЧЕНИЯ

- Границы субъектов Российской Федерации, муниципальных образований, населенных пунктов**
- Генеральный: Граница субъекта Российской Федерации
 - Специальный: Граница муниципального округа
 - Граница населенного пункта
- Предприятия промышленности, сельского и лесного хозяйства, объекты утилизации и переработки отходов производства и потребления**
- Прочие объекты, связанные с производственной деятельностью**
- Иного значения
 - Объект, связанный с производственной деятельностью
- Объекты транспортной инфраструктуры**
- Автомобильные дороги
 - Регионального значения
 - Автомобильные дороги регионального или межмуниципального значения
 - Улицо-дорожная сеть сельского населенного пункта
 - Местного значения
 - Поселковая улица
 - Улицы в жилой застройке
 - Хозяйственный проезд, самотропин
- Объекты трубопроводного транспорта и инженерной инфраструктуры**
- Линии электропередачи (ЛЭП)**
- Местного значения
 - Линии электропередачи 10 кВ
- Распределительные трубопроводы для транспортировки газа**
- Регионального значения
 - Газопровод распределительный высокого давления
 - Местного значения
 - Газопровод распределительный низкого давления
- Сети электросвязи**
- Местного значения
 - Линия связи
- Иные объекты федерального значения, регионального значения, местного значения**
- Места погребения**
- Местного значения
 - Кладбище

Зоны с особыми условиями использования территорий

- Санитарно-защитная зона**
- Санитарно-защитная зона предприятий, сооружений и иных объектов
- Охранная зона инженерных коммуникаций**
- Охранная зона газопроводов и систем газоснабжения
 - Охранная зона объектов электросети, объектов электросетевого хозяйства и объектов по производству электрической энергии (вдоль линий электропередачи, вокруг подстанции)
 - Охранная зона линий и сооружений связи
- Водоохранная (рыбоохранная) зона**
- Водоохранная (рыбоохранная) зона
- Прибрежные защитные полосы**
- Прибрежная защитная полоса
 - Береговые полосы
 - Береговая полоса

Иные зоны с особыми условиями использования

- Природная полоса**
- Природная полоса
 - Другие зоны, устанавливаемые в соответствии с законодательством Российской Федерации
- Функциональные зоны**
- Зона застройки индивидуальными жилыми домами
 - Многофункциональная общественно-деловая зона
 - Зона специализированной общественной застройки
 - Зона транспортной инфраструктуры
 - Зоны сельскохозяйственного использования
 - Зона сельскохозяйственных угодий
 - Производственная зона сельскохозяйственных предприятий
 - Зоны рекреационного назначения
 - Зона лесов
 - Зона кладбищ
 - Зона озелененных территорий специального назначения
 - Зона автостоянок

Природные объекты

- Поверхностные водные объекты**
- Водоем (озеро, пруд, обводненный карьер, водохранилище)
 - Болото

МАСШТАБ 1:5 000

6173-101			
ГЕНЕРАЛЬНЫЙ ПЛАН САФАКУЛЕВСКОГО МУНИЦИПАЛЬНОГО ОКРУГА КУРГАНСКОЙ ОБЛАСТИ			
№	Дата	Исполнители	Листы
1	2024	С.А. Сидорова	1
2	2024	С.А. Сидорова	1
3	2024	С.А. Сидорова	1
4	2024	С.А. Сидорова	1
5	2024	С.А. Сидорова	1
6	2024	С.А. Сидорова	1
7	2024	С.А. Сидорова	1
8	2024	С.А. Сидорова	1
9	2024	С.А. Сидорова	1
10	2024	С.А. Сидорова	1
11	2024	С.А. Сидорова	1
12	2024	С.А. Сидорова	1
13	2024	С.А. Сидорова	1
14	2024	С.А. Сидорова	1
15	2024	С.А. Сидорова	1
16	2024	С.А. Сидорова	1
17	2024	С.А. Сидорова	1
18	2024	С.А. Сидорова	1
19	2024	С.А. Сидорова	1
20	2024	С.А. Сидорова	1
21	2024	С.А. Сидорова	1
22	2024	С.А. Сидорова	1
23	2024	С.А. Сидорова	1
24	2024	С.А. Сидорова	1
25	2024	С.А. Сидорова	1
26	2024	С.А. Сидорова	1
27	2024	С.А. Сидорова	1
28	2024	С.А. Сидорова	1
29	2024	С.А. Сидорова	1
30	2024	С.А. Сидорова	1
31	2024	С.А. Сидорова	1
32	2024	С.А. Сидорова	1
33	2024	С.А. Сидорова	1
34	2024	С.А. Сидорова	1
35	2024	С.А. Сидорова	1
36	2024	С.А. Сидорова	1
37	2024	С.А. Сидорова	1
38	2024	С.А. Сидорова	1
39	2024	С.А. Сидорова	1
40	2024	С.А. Сидорова	1
41	2024	С.А. Сидорова	1
42	2024	С.А. Сидорова	1
43	2024	С.А. Сидорова	1
44	2024	С.А. Сидорова	1
45	2024	С.А. Сидорова	1
46	2024	С.А. Сидорова	1
47	2024	С.А. Сидорова	1
48	2024	С.А. Сидорова	1
49	2024	С.А. Сидорова	1
50	2024	С.А. Сидорова	1
51	2024	С.А. Сидорова	1
52	2024	С.А. Сидорова	1
53	2024	С.А. Сидорова	1
54	2024	С.А. Сидорова	1
55	2024	С.А. Сидорова	1
56	2024	С.А. Сидорова	1
57	2024	С.А. Сидорова	1
58	2024	С.А. Сидорова	1
59	2024	С.А. Сидорова	1
60	2024	С.А. Сидорова	1
61	2024	С.А. Сидорова	1
62	2024	С.А. Сидорова	1
63	2024	С.А. Сидорова	1
64	2024	С.А. Сидорова	1
65	2024	С.А. Сидорова	1
66	2024	С.А. Сидорова	1
67	2024	С.А. Сидорова	1
68	2024	С.А. Сидорова	1
69	2024	С.А. Сидорова	1
70	2024	С.А. Сидорова	1
71	2024	С.А. Сидорова	1
72	2024	С.А. Сидорова	1
73	2024	С.А. Сидорова	1
74	2024	С.А. Сидорова	1
75	2024	С.А. Сидорова	1
76	2024	С.А. Сидорова	1
77	2024	С.А. Сидорова	1
78	2024	С.А. Сидорова	1
79	2024	С.А. Сидорова	1
80	2024	С.А. Сидорова	1
81	2024	С.А. Сидорова	1
82	2024	С.А. Сидорова	1
83	2024	С.А. Сидорова	1
84	2024	С.А. Сидорова	1
85	2024	С.А. Сидорова	1
86	2024	С.А. Сидорова	1
87	2024	С.А. Сидорова	1
88	2024	С.А. Сидорова	1
89	2024	С.А. Сидорова	1
90	2024	С.А. Сидорова	1
91	2024	С.А. Сидорова	1
92	2024	С.А. Сидорова	1
93	2024	С.А. Сидорова	1
94	2024	С.А. Сидорова	1
95	2024	С.А. Сидорова	1
96	2024	С.А. Сидорова	1
97	2024	С.А. Сидорова	1
98	2024	С.А. Сидорова	1
99	2024	С.А. Сидорова	1
100	2024	С.А. Сидорова	1