

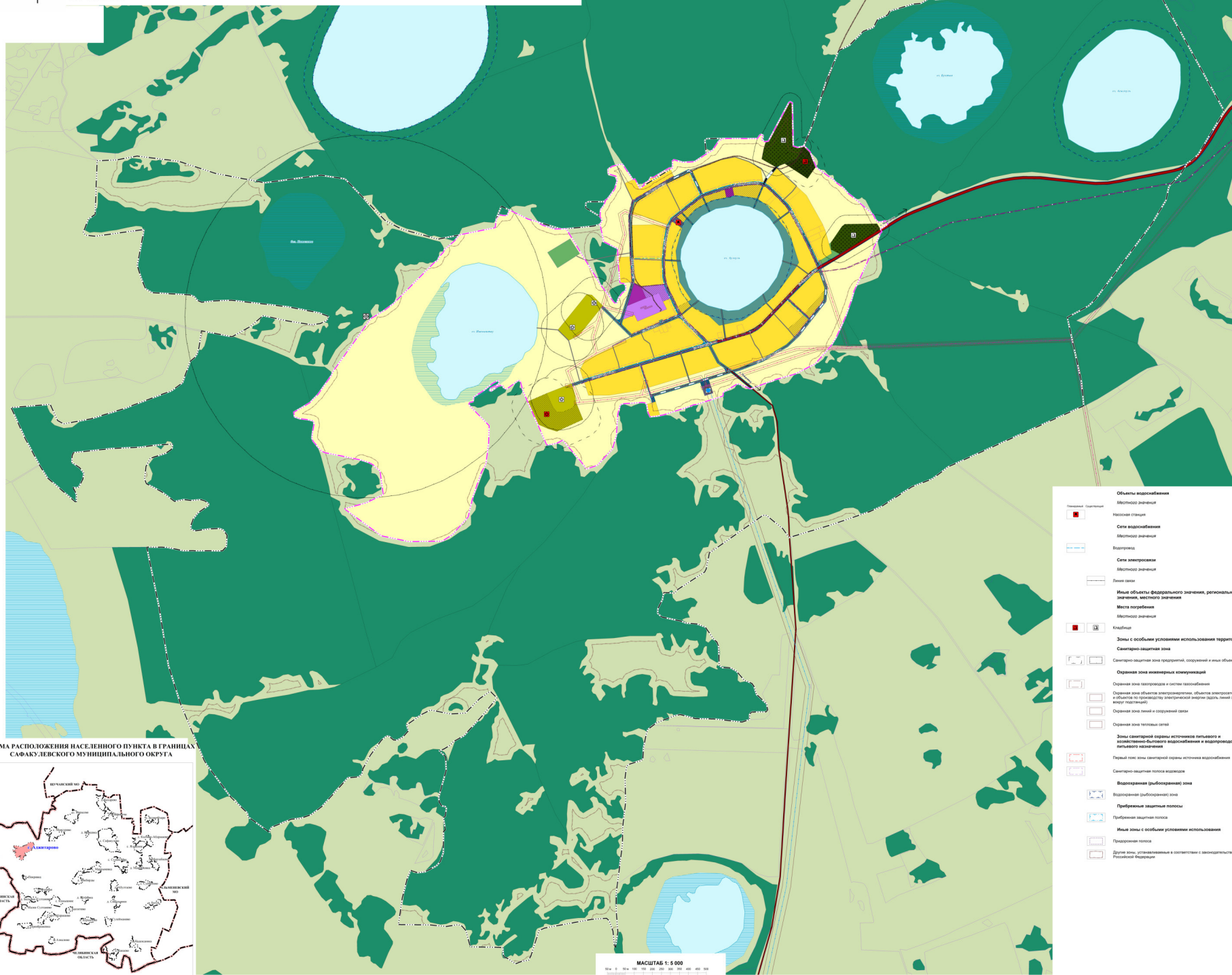


# ГЕНЕРАЛЬНЫЙ ПЛАН САФАКУЛЕВСКОГО МУНИЦИПАЛЬНОГО ОКРУГА КУРГАНСКОЙ ОБЛАСТИ

## МАТЕРИАЛЫ ПО ОБОСНОВАНИЮ

Карта зон с особыми условиями использования территории с. Аджитарово

М 1:5000



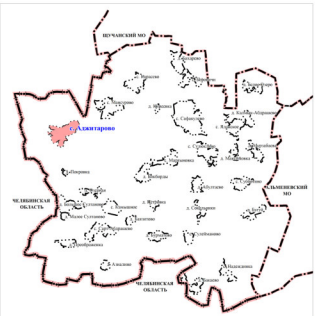
### ОСНОВНЫЕ ОБОЗНАЧЕНИЯ

- Границы субъектов Российской Федерации, муниципальных образований, населенных пунктов
- Граница субъекта Российской Федерации
- Граница муниципального округа
- Граница населенного пункта
- Природный парк, заказник, охотничий угодья, объекты утилизации и переработки отходов производства и потребления
- Прочие объекты, связанные с производственной деятельностью
- Искусственный водоем
- Объект охранный с производственной деятельностью
- Объекты утилизации, обезвреживания, размещения отходов производства и потребления
- Российского значения
- Объект утилизации, уничтожения биологических отходов
- Объекты транспортной инфраструктуры
- Автомобильные дороги
- Российского значения
- Автомобильные дороги регионального или межмуниципального значения
- Местного значения
- Автомобильные дороги местного значения
- Улично-дорожная сеть сельского населенного пункта
- Местного значения
- Государственная дорога
- Улицы в жилой застройке
- Хозяйственный проезд, садоводство
- Объекты трубопроводного транспорта и инженерной инфраструктуры
- Электрические подстанции
- Российского значения
- Электрическая подстанция 110 кВ
- Российского значения
- Линии электропередачи (ЛЭП)
- Российского значения
- Линии электропередачи 110 кВ
- Местного значения
- Линии электропередачи 10 кВ
- Местного значения
- Распределительные трубопроводы для транспортировки газа
- Российского значения
- Газопровод распределительный высокого давления
- Местного значения
- Газопровод распределительный низкого давления
- Местного значения
- Сети теплоснабжения
- Местного значения
- Теплопровод распределительный (сваргальчик)

- Объекты водоснабжения
- Местного значения
- Насосная станция
- Сети водоснабжения
- Местного значения
- Водоприток
- Сети электроснабжения
- Местного значения
- Линии связи
- Иные объекты (федерального значения, регионального значения, местного значения)
- Места погребения
- Местного значения
- Кладбища
- Зоны с особыми условиями использования территории
- Санитарно-защитная зона
- Санитарно-защитная зона предприятий, сооружений и иных объектов
- Охранная зона инженерных коммуникаций
- Охранная зона газопроводов и систем газоснабжения
- Охранная зона объектов электроэнергетики, объектов электросетевого хозяйства и объектов производства электрической энергии водно-энергетических станций
- Охранная зона лесов и охотничьих угодий
- Охранная зона тепловых сетей
- Зоны санитарной охраны источников питьевого и хозяйственно-бытового водоснабжения и водохранилищ питьевого назначения
- Первый пояс зон санитарной охраны источников водоснабжения
- Санитарно-защитная полоса водозабора
- Водоохранная (рыбоохранная) зона
- Водоохранная (рыбоохранная) зона
- Прибрежная защитная полоса
- Прибрежная защитная полоса
- Иные зоны с особыми условиями использования территории
- Прибрежная полоса
- Другие зоны, установленные в соответствии с законодательством Российской Федерации

- Функциональные зоны
- Зона застройки индивидуальных жилых домов
- Мультифункциональная общественно-деловая зона
- Зона специализированной общественной застройки
- Зона инженерной инфраструктуры
- Зона транспортной инфраструктуры
- Зона сельскохозяйственного использования
- Зона сельскохозяйственных угодий
- Производственная зона сельскохозяйственных предприятий
- Зона рекреационного назначения
- Зона лесов
- Зона кладбищ
- Зона озеленения территории специального назначения
- Зона автостоянок
- Природные объекты
- Поверхностные водные объекты
- Водоем (озеро, пруд, обводненный карьер, водохранилище)
- Болото

СХЕМА РАСПОЛОЖЕНИЯ НАСЕЛЕННОГО ПУНКТА В ГРАНИЦАХ САФАКУЛЕВСКОГО МУНИЦИПАЛЬНОГО ОКРУГА



МАСШТАБ 1:5 000

Итого		1:5 000	
№	Итого	№	Итого
1	1	1	1
2	2	2	2
3	3	3	3
4	4	4	4
5	5	5	5
6	6	6	6
7	7	7	7
8	8	8	8
9	9	9	9
10	10	10	10