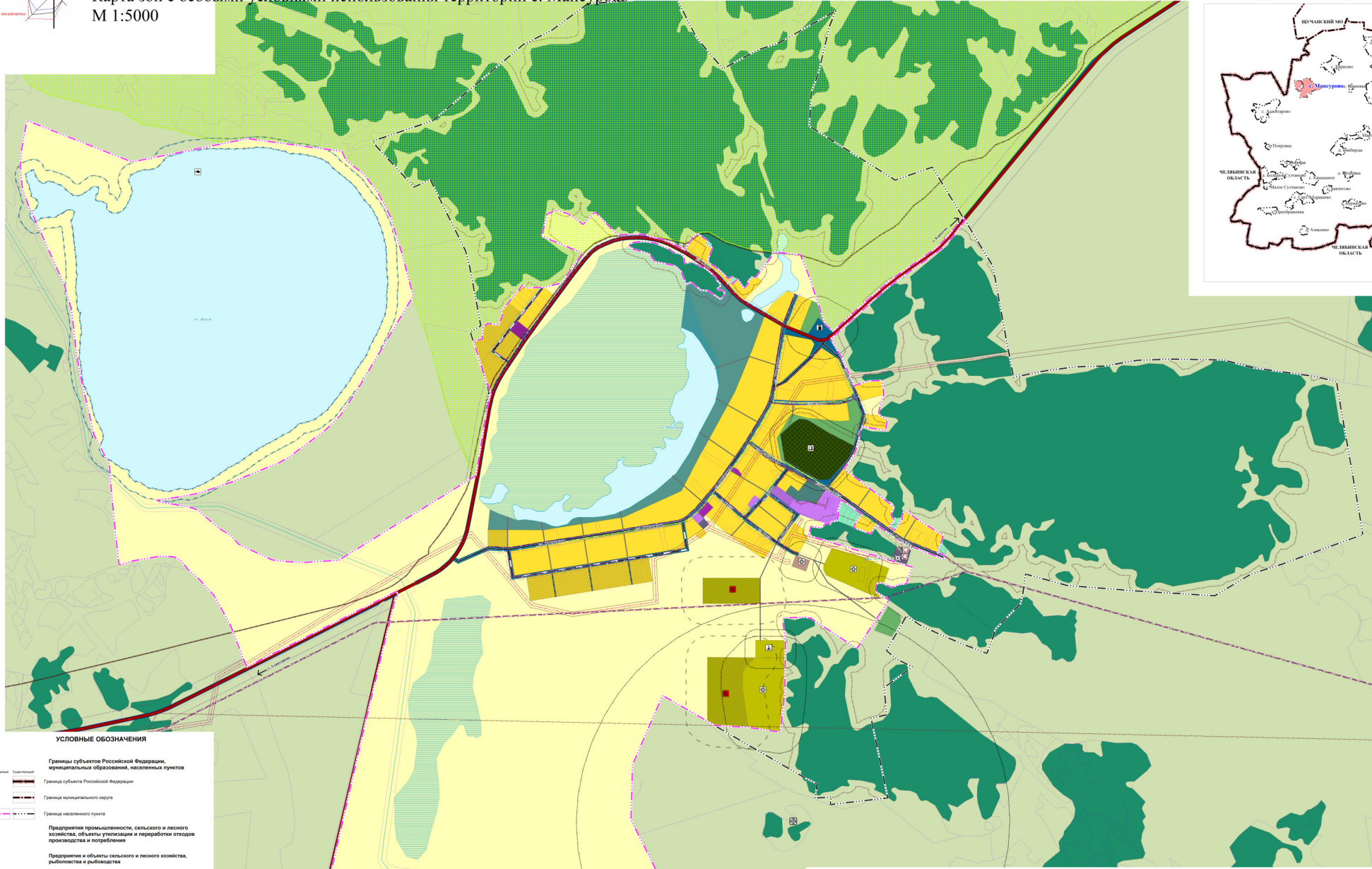
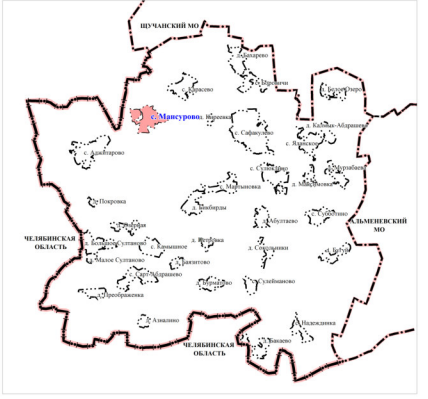


ГЕНЕРАЛЬНЫЙ ПЛАН САФАКУЛЕВСКОГО МУНИЦИПАЛЬНОГО ОКРУГА КУРГАНСКОЙ ОБЛАСТИ

МАТЕРИАЛЫ ПО ОБОСНОВАНИЮ Карта зон с особыми условиями использования территории с. Мансурово М 1:5000

СХЕМА РАСПОЛОЖЕНИЯ НАСЕЛЕННОГО ПУНКТА В ГРАНИЦАХ САФАКУЛЕВСКОГО МУНИЦИПАЛЬНОГО ОКРУГА



УСЛОВНЫЕ ОБОЗНАЧЕНИЯ

- Границы субъектов Российской Федерации, муниципальных образований, населенных пунктов**
- Границы субъекта Российской Федерации
 - Граница муниципального округа
 - Граница населенного пункта
- Предприятия промышленности, сельского и лесного хозяйства, объекты утилизации и переработки отходов производства и потребления**
- Предприятия и объекты сельского и лесного хозяйства, рыболовства и рыбодобычи
 - Иное значение
- Предприятие растениеводства**
- Предприятие по рыболовству и рыбодобычу
- Прочие объекты, связанные с производственной деятельностью**
- Иное значение
- Объект, связанный с производственной деятельностью**
- Объекты утилизации, обезвреживания, размещения отходов производства и потребления
 - Регионального значения
 - Объект утилизации, обезвреживания отходов
- Объекты транспортной инфраструктуры**
- Автомобильные дороги
 - Регионального значения
 - Автомобильные дороги регионального или межмуниципального значения
 - Улично-дорожная сеть сельского населенного пункта
 - Местного значения
 - Улицы в жилом застрое
 - Хозяйственный проезд, ослотерог
 - Объекты обслуживания и хранения автомобильного транспорта
 - Иное значение
 - Станция автомобильная
- Объекты трубопроводного транспорта и инженерной инфраструктуры**
- Линии электропередачи (ЛЭП)
 - Местного значения
 - Линии электропередачи 10 кВ

- Распределительные трубопроводы для транспортировки газа**
- Регионального значения
 - Газопровод распределительный высокого давления
 - Местного значения
 - Газопровод распределительный низкого давления
 - Местного значения
 - Сети теплоснабжения
 - Местного значения
 - Теплопровода распределительный (аварийный)
 - Местного значения
 - Объекты водоснабжения
 - Местного значения
 - Водонапорная башня
 - Артезианская скважина
 - Сети водоснабжения
 - Местного значения
 - Водопровод
- Сети электроснабжения**
- Местного значения
 - Линии связи
 - Иные объекты федерального значения, регионального значения, местного значения
 - Места погребения
 - Местного значения
 - Кладбище
- Зоны с особыми условиями использования территорий**
- Санитарно-защитная зона
 - Санитарно-защитная зона предприятий, сооружений и иных объектов
 - Охранная зона инженерных коммуникаций
 - Охранная зона газопровода и систем газоснабжения
 - Охранная зона объектов электроэнергетики, объектов электросетевого хозяйства и объектов по производству электрической энергии (адыль линий электропередачи, конур подстанции)
 - Охранная зона линий и опорных свай
 - Охранная зона тепловых сетей

- Зоны санитарной охраны источников питьевого и хозяйственно-бытового водоснабжения и водопровода питьевого назначения**
- Первый пояс санитарной охраны источника водоснабжения
 - Санитарно-защитная полоса водозабор
 - Водозаборная (рыболовничья) зона
 - Водозаборная (рыболовничья) зона
 - Прибрежные защитные полосы
 - Прибрежная защитная полоса
 - Иные зоны с особыми условиями использования
 - Придорожная полоса
 - Другие зоны, устанавливаемые в соответствии с законодательством Российской Федерации
- Особо охраняемые природные территории**
- Регионального значения
 - Государственный природный заказник
- Функциональные зоны**
- Зона застройки индивидуальными жилыми домами
 - Мультифункциональная общественно-деловая зона
 - Зона специализированной общественной застройки
 - Коммунально-оплотная зона
 - Зона инженерной инфраструктуры
 - Зона транспортной инфраструктуры
 - Зона сельскохозяйственного использования
- Зоны сельскохозяйственных угодий**
- Зона сельскохозяйственных угодий
 - Производственная зона сельскохозяйственных предприятий
 - Зоны рекреационного назначения
 - Зона леса
 - Зона склонов
 - Зона озелененных территорий специального назначения
 - Зона автостоянок
 - Иная зона
- Природные объекты**
- Поверхностные водные объекты
 - Водотоки (река, ручей, канал)
 - Водоём (озеро, пруд, обводнённый карьер, водохранилище)
 - Болото

МАСШТАБ 1 : 5 000

Итого		в том числе	
№	наименование	№	наименование
1	Земельные участки	1	Земельные участки
2	Объекты недвижимости	2	Объекты недвижимости
3	Иные объекты	3	Иные объекты
4	Всего	4	Всего